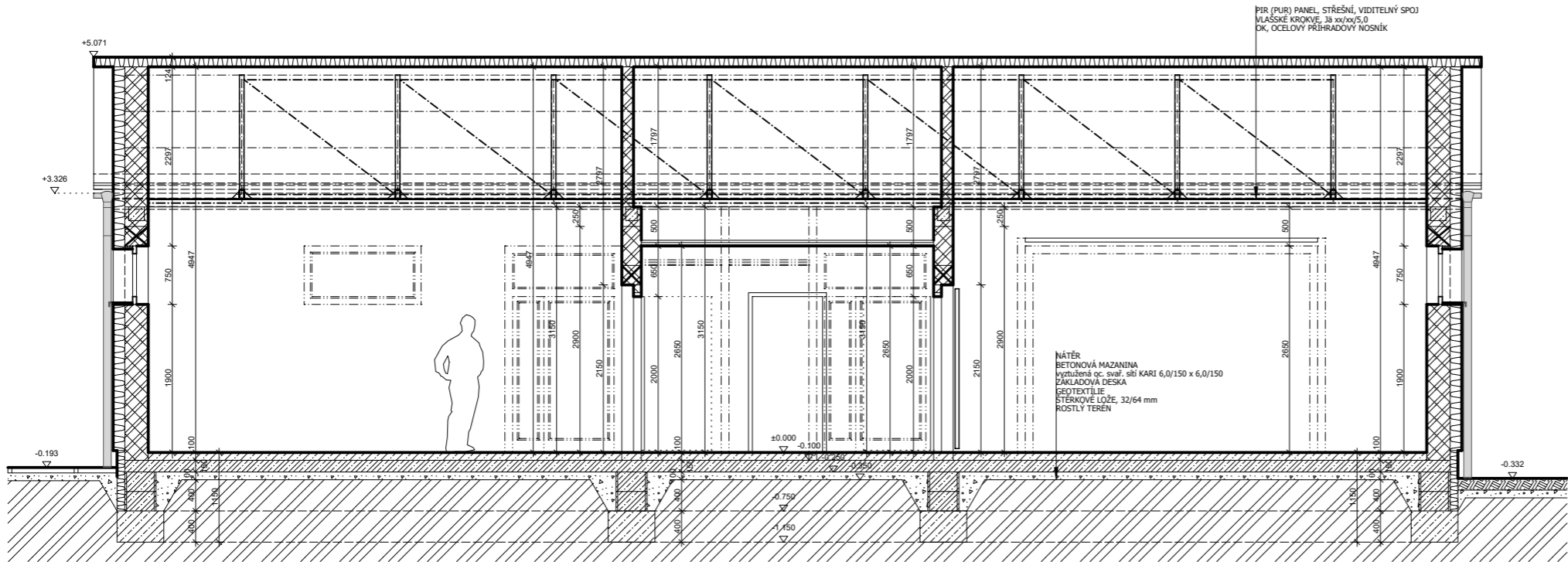


" ŘEZ C - C - NOVÝ STAV "

DOBŘÍŠ

st. p. č. 1595, k. ú. Dobříš [627968]



+/- 0,000 = 375 m n. m.  
49°46'40.443"N, 14°10'40.554"E

RAZÍTKO:		ZPRACOVATEL DOKUMENTACE:	
		<div>MPtechnik s.r.o.</div> <div>Francouzská č.p. 149, 345 62 Holýšov</div> <div>IČ 05360889, ID n8aZjvy</div> <div>www.mptechnik.cz</div>	
ZODP. PROJEKTANT:		Ing. Milan Mastný, ČKAIT: 0200984, Tyršova 23, 345 43 Koloveč	
KONTROLOVAL:		Martin Polák, ČKAIT: 0202087, Francouzská 149, 345 62 Holýšov	
VYPRACOVAL:		Jan Weilguny Francouzská 149, 345 62 Holýšov	
KATASTRÁLNÍ ÚZEMÍ:		Dobříš [627968]	
POZEMEK PARC. Č.		st. p. č. 1595	
INVESTOR:		Střední odborné učiliště, Hluboš 178 Hluboš 178, 262 22 Hluboš, IČO 00069647	
NÁZEV DOKUMENTACE:			
" Svařovna v SOU Hluboš - odloučené pracoviště Dobříš "			
NÁZEV VÝKRESU:		ŘEZ C - C	
FORMÁT:	DATUM:	STUPEŇ:	Č. PARÉ:
1 A3	03.09.2021	DUR + DSP	
MĚŘÍTKO:	Č. VÝKRESU:		
1:75	D.1.1.b_c3_nový stav		

C 2021 MP technik

